

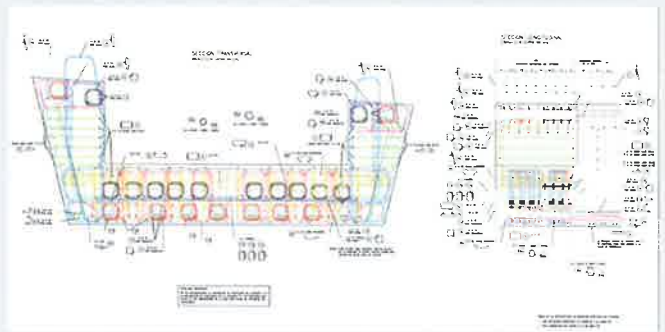
DEFINICIÓN DEL PRODUCTO

- Puentes de directriz curva resueltos con vigas curvas o rectas en función de su curvatura.
- Por la tipología y anchura de tablero, se utilizan vigas tipo cajón.



PRINCIPALES CARACTERÍSTICAS

- Trazados exigentes con pequeños radios de curvatura.
- Cantos desde 0.80 hasta 2.20 m
- Anchos de 3.30 y 3.96 m.
- Luces entre 20 y 42 m.
- Gracias a la prefabricación, se realizan con la misma rapidez y sencillez que un puente recto.
- Geometría excelente por la disposición de moldes específicos para estos elementos (radios 50, 120, 160, 200 m).
- Para anchos de tablero desde 7.0 hasta 13.0 m.
- Se resuelven con una única viga cajón.



TIPOLOGÍAS ESTRUCTURALES

- Utilización en esquemas isostáticos e hiperestáticos.
- Puentes curvos de radio constante, clotoides y tramos rectos.
- Se pueden realizar con canto constante o variable





APLICACIONES PRINCIPALES

- Para radios superiores a 200 m, la aproximación por la viga recta formando una poligonal da resultados excelentes.
- En radios inferiores a 200 m, es necesario recurrir a vigas de directriz curva.
- Enlaces de carreteras.
- Rotondas en pasos superiores.
- Puentes de especial singularidad.

VENTAJAS

- Se adapta a las exigencias cada vez mayores con radios mínimos.
- Evita a la obra el coste de disponer de costosas y complicadas cimbras.
- Realización sencilla del tablero, evitando complejos desarrollos para puentes empujados o puentes en voladizos sucesivos.
- Permite mejorar sustancialmente el plazo de realización de la obra.
- Realización con moldes de alta calidad y rigidez, lo que permite una geometría de la pieza excelente.



DETALLES CONSTRUCTIVOS

- Disposición típica con un único cajón en sección transversal.
- Ejecución de la pieza postesada.
- Apoyo en "cantilever" mediante apoyo en 4 definitivo o provisional.
- Doble apoyo por extremo.
- Tableros con losa de canto variable mediante jabalcón definitivo o provisional o placa de celosía de canto variable.



Oficinas Centrales
PACADAR

TORRE ESPACIO
Pº de La Castellana, 259 D
28046 - MADRID

Telf: 91 529 79 00.
Fax: 91 529 79 09.

pacadar@pacadar.es

Grupo PACADAR

Delegaciones

Ctra. Santa Cruz de Calafell Km. 11,6
08830 San Boi de Llobregat
(BARCELONA)

Telf: 93 630 73 71.
Fax: 93 640 02 69.

C/Luis Morales nº1 bloq 1 - 2ºF
41018 SEVILLA

Telf: 95 458 03 08.
Fax: 95 457 08 45.

Oficinas Centrales
PACADAR EDIFICACION

Autovia Madrid-Valencia Km. 320,6
46360 Buñol (VALENCIA)

Telf: 96 250 28 26.
Fax: 96 250 28 27.

pdsla@pacadaredificacion.com

Fábricas

Rivas Vaciamadrid
(Madrid)

Ribarroja de Turia
(Valencia)

Buñol
(Valencia)

Quintanar de la Orden
(Toledo)

San Boi de Llobregat
(Barcelona)

Ultera
(Sevilla)

www.pacadar.com

